

**Der Antrag befindet
sich auf Seite 4!**

Regional: Beste Neukundengewinnung

Umsatzsteigerung mit dem Regio Arbeitgeber Geschenkgutschein und dem Regio Geschenkgutschein!

Sehr geehrte Damen und Herren,

wenn Sie sich Neukunden, nicht nur in Ihrem direkten Umfeld, sondern auch aus der Region wünschen, dann nutzen Sie den einmaligen Regio Geschenkgutschein!

Der Wettbewerb für den stationären Einzelhandel wird immer größer: Vor allem durch die Konkurrenz des Online-Handels. Auch für die Gastronomie und die inhabergeführten Betriebe und Unternehmen wird es immer schwieriger, sich am Markt zu behaupten. **Daher starten wir eine Gegenoffensive, indem wir durch Ihre Teilnahme nicht nur die Region stärken, sondern Sie auch permanent werblich präsentieren.**

Verschiedene Werbegemeinschaften, Initiativen und Vereine haben sich – in einem Radius von 40 km rund um Karlsruhe – zu einem einzigartigen Projekt zusammengeschlossen. Durch die Gründung der Firma „Regio Service Südwest“ (RSW) wurden neben verschiedenen Städtegutscheinen auch der Regio Geschenkgutschein und der Regio Arbeitgeber Geschenkgutschein, die Teil des regionalen Geschenkgutschein-Systems sind, ins Leben gerufen.

Experten haben ermittelt, dass Arbeitgeber in unserer Region bis zu 20 Mio. € für Geschenkgutscheine von Shell, Aral oder Online-Konzernen für ihre Mitarbeiter ausgeben. **Wir sind der Meinung das Geld kann und sollte in unserer Region bleiben : Jetzt ist dies endlich mit unseren Gutscheinen möglich!**

Um die Attraktivität des Gutscheinsystems für die Kunden zu steigern, ist ein breit gefächertes Angebot von Geschäften, Restaurants und Kultur- und Freizeiteinrichtungen von großer Bedeutung.

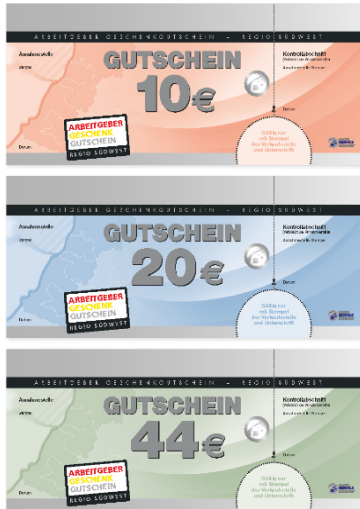
Mehr erfahren Sie von unserem Ansprechpartner für die Region Bruchsal und Umgebung, Herrn Torsten Zimmermann, unter der Telefonnummer **07251 936 97 97**.

Mit freundlichen Grüßen

Alle Informationen auf einen Blick

Der Regio Arbeitgeber Geschenkgutschein

Durch den Regio Arbeitgeber Geschenkgutschein ist es **zum ersten Mal möglich**: Die Mitarbeiter können diese effektive und steuerfreie Zusatzentlohnung direkt vor Ort einlösen.



Laut Bundesfinanzhof (BFH) können Unternehmen ihren Mitarbeitern Sachlohn bis zu 44 € monatlich pro Mitarbeiter **auch in Form von Geldgutscheinen** steuerfrei gewähren. Genau dafür wurde der Regio Arbeitgeber Geschenkgutschein entwickelt. Es gibt ihn in Form eines 10 €, 20 € und 44 € Gutscheins.

Der Vorteil für Unternehmen: Alle Mitarbeiter können ihn nutzen - sowohl die am Unternehmens-Standort, als auch die, die in der Region wohnen. So entsteht eine echte Alternative zu Online- und Konzern-Gutscheinen: Mit diesem Gutschein können die Unternehmer nicht nur ihre Mitarbeiter belohnen, sondern **gleichzeitig die lokale Wirtschaft und die Region stärken**.

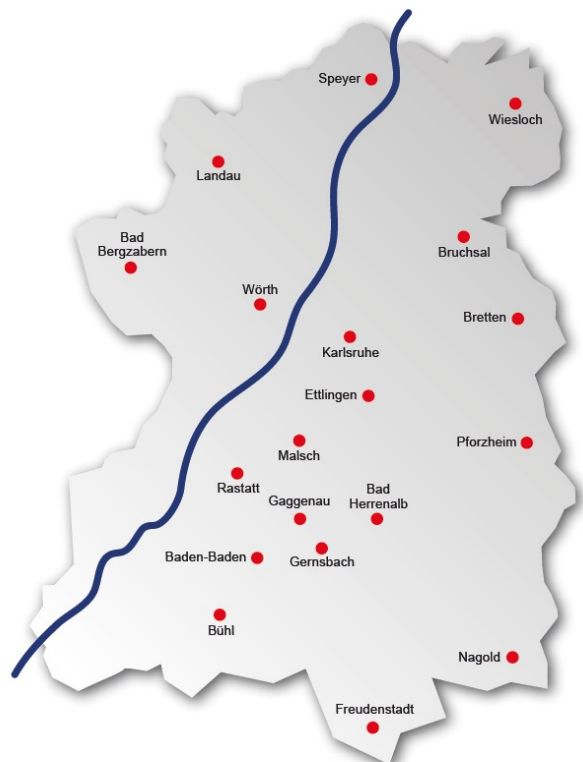
Er kann ganz einfach telefonisch, auf Rechnung oder online bei der RSW bestellt werden. Die Abwicklung übernimmt die Geschäftsstelle der RSW.

Der Regio Geschenkgutschein

Neben dem Regio Arbeitgeber Geschenkgutschein wurde auch der Regio Geschenkgutschein eingeführt. Immer mehr Kunden kaufen Geschenkgutscheine von Online-Konzernen. In Zukunft kann der Regio Geschenkgutschein eine echte Alternative zu den Geschenkideen aus dem Internet werden, weil der Kunde diesen Geschenkgutschein nicht nur beim lokalen Handel, sondern auch in der Gastronomie sowie in Kultur- und Freizeiteinrichtungen einlösen kann.

Zu Ihrem eigenen Geschenkgutschein ist der Regio Geschenkgutschein eine optimale Ergänzung. Mit dieser Kombination können Sie **Neukunden aus der Region** gewinnen und **dem Online-Handel** entgegentreten. Es entsteht ein klarer Wettbewerbsvorteil mit über 50 Mio. lokalen Geschenkideen. **Die Flexibilität durch Gastronomie, Hotellerie, Handwerk und Kultur- und Freizeiteinrichtungen mit dem Regio Geschenkgutschein gibt es nicht im Internet, sondern nur in der Region.** Mit Ihrem Plus an Service, Qualität und Persönlichkeit.

Der Regio Geschenkgutschein ist in vielen Verkaufsstellen in der gesamten Region erhältlich.



Annahmestellen

Durch Ihre Teilnahme als Annahmestelle des Regio Geschenkgutscheins garantiert die RSW Ihnen eine **effektive Werbung für Ihr Unternehmen**. Damit können Sie **Neukunden gewinnen** und **Stammkunden halten** und hieraus wiederum Ihren Umsatz steigern.

Der Ablauf

Der Regio Geschenkgutschein kann in verschiedenen Verkaufsstellen gekauft und in jedem der teilnehmenden Unternehmen eingelöst werden. Die Kostenabrechnung erfolgt monatlich. Schicken Sie Ihre gesammelten Gutscheine bis zum 25. eines jeden Monats an die RSW. Am Monatsende wird Ihnen der Gesamtbetrag ohne Abzüge überwiesen.

Ein weiterer Vorteil: noch mehr Umsatz!

Der Regio Geschenkgutschein ist Teil des Regio Geschenkgutschein-Systems. Der Regio Geschenkgutschein kann bei anderen Teilnehmern dieses Gutscheinsystems eingelöst werden und umgekehrt. Zum Beispiel kann auch der Karlsruher oder Pforzheimer Geschenkgutschein bei Ihnen eingelöst werden. Das heißt, Sie profitieren vom **Gesamtumsatz** und dem **Erfolg aller Gutscheine** in diesem System.

Marketing

In den wichtigsten Medien wird der Regio Geschenkgutschein ausführlich erklärt und beworben. A1 und A2 Plakate werden in den speziellen Plakatrahmen mehrere Wochen ausgehängt. Einen Informationsflyer über die teilnehmenden Geschäfte und die Ausgabestellen erhält man beim Kauf direkt zum Geschenkgutschein dazu. Ebenso werden verschiedene Anzeigen geschaltet, um den Regio Geschenkgutschein effektiv zu bewerben.

Um die Abwicklung zu erleichtern, sind sowohl der Ablauf als auch das Marketing und die Annahmestellen beim Regio Arbeitgeber Geschenkgutschein identisch mit dem Regio Geschenkgutschein: **Zwei Geschenkgutscheine – ein System – eine Gebühr!**

Verkaufsstelle werden

Werden Sie Verkaufsstelle des Regio Geschenkgutscheins und **reduzieren Sie Ihre Kosten als Annahmestelle**. Als Bonus erhalten Sie zusätzlich folgende Marketingleistungen:

- Sie werden im Internet sowie in allen Werbe- und Info-Flyern zusätzlich als Verkaufsstelle aufgeführt.
- Sie zahlen keine Teilnahmegebühren als Annahmestelle (ab 5.000 € Umsatz/Jahr mit dem Geschenkgutschein).

Teilnahmekosten als Annahmestelle

Für die Teilnahme am Regio Geschenkgutschein-System werden folgende Kosten fällig:

Kosten/monatlich	Teilnehmer
4 €	Für Unternehmen, die in einer lokalen Werbe- bzw. Interessengemeinschaft sind <u>(mit Plakatflächen*)</u>
8 €	Für Unternehmen, die in einer lokalen Werbe- bzw. Interessengemeinschaft sind <u>(ohne Plakatflächen*)</u>
25 €	Für Unternehmen, die in keiner lokalen Werbe- bzw. Interessengemeinschaft sind <u>(ohne Plakatflächen*)</u>

* Sie stellen der RSW Platz für Plakatflächen zur Verfügung. Die RSW bringt hochwertige A1 oder A2 Alu-Plakatrahmen an. Die Plakatflächen sind nie leer. Entweder belegt ein Plakat für den Geschenkgutschein oder für eine aktuelle Veranstaltung den Rahmen. Damit haben Ihre Kunden einen weiteren Mehrwert durch Informationen über aktuelle Veranstaltungen in der Region.

Unternehmen, die pro Jahr mehr als 10.000 € Umsatz mit dem Regio Geschenkgutschein-System erzielen, wird als Mitglied **1,5 %**, bzw. als Nicht-Mitglied **3 %** vom eingelösten Geschenkgutschein-Umsatz als Bearbeitungsgebühr berechnet.

Die Rechnungsstellung der Teilnahmegebühr erfolgt am Ende des Jahres. Wird die Teilnahme nicht drei Monate zum Jahresende gekündigt, verlängert sich die Teilnahme automatisch um ein weiteres Jahr. Zusätzlich stellen Sie der RSW jährlich 2 Regio Geschenkgutscheine im Gesamtwert von **20,- €** zur Verfügung, die für Werbezwecke verwendet werden.

Rückfax an RSW c/o GVKN

Fax-Nummer: 07251 948 368

- Wir haben noch weitere Fragen, bitte rufen Sie uns an. Tel.: _____

Annahmestelle für den Regio Geschenkgutschein/Regio Arbeitgeber Geschenkgutschein:

- Wir wollen den Regio Geschenkgutschein/ Regio Arbeitgeber Geschenkgutschein **annehmen**:
- Für Unternehmen, die in einer lokalen Werbe- bzw. Interessengemeinschaft sind (mit Plakatflächen) (**4 €** monatlich)
 - Für Unternehmen, die in einer lokalen Werbe- bzw. Interessengemeinschaft sind (ohne Plakatflächen) (**8 €** monatlich)
 - Für Unternehmen, die in keiner lokalen Werbe- bzw. Interessengemeinschaft sind (ohne Plakatflächen) (**25 €** monatlich)
- Wir wollen den Regio Geschenkgutschein **verkaufen**. Dadurch haben wir Kostenvorteile und zusätzliche Werbepresenz!
- Bitte schicken Sie uns weitere Informationen zum Regio Arbeitgeber Geschenkgutschein zur **Ausgabe an** unsere eigenen **Mitarbeiter** zu!

Firma: _____

Name: _____ **Vorname:** _____

Adresse: _____

Tel.: _____ **Fax:** _____

E-Mail: _____

(Ihr Berater / Vermittler: Torsten Zimmermann)

Zahlungsmodalitäten:

Hiermit berechtige ich die RSW die Teilnahmegebühr vom Konto IBAN _____

BIC _____ bei der _____ einzuziehen.

Auf dieses Konto sollen auch alle Zahlungen überwiesen werden.

Datum: _____ **Unterschrift:** _____